



# VÄHÄ-KILJAVA

Vähä-Kiljava sijaitsee Nurmijärven ja Hyvinkään rajalla, kirkasvetisen Sääksjärven rannalla harju-  
luonnon keskellä.

Vähä-Kiljavan päärakennuksella Kasinolla järjestät  
kesäiset juhlat, työpaikan virkistyspäivän, kurssin  
tai kesäleirin.





# Vähä-Kiljava

Vähä-Kiljava on Suomen arkkitehtiiliton SAFA:n omistuksessa oleva kesänviettopaikka kauniin Sääksjärven rannalla Nurmijärven ja Hyvinkään rajalla noin 50 km:n päässä Helsingistä.

Lähimmät kaupungit sijaitsevat 4 km:n päässä Rajamäellä ja lähimmälle bussipysäkillä on 800 m.



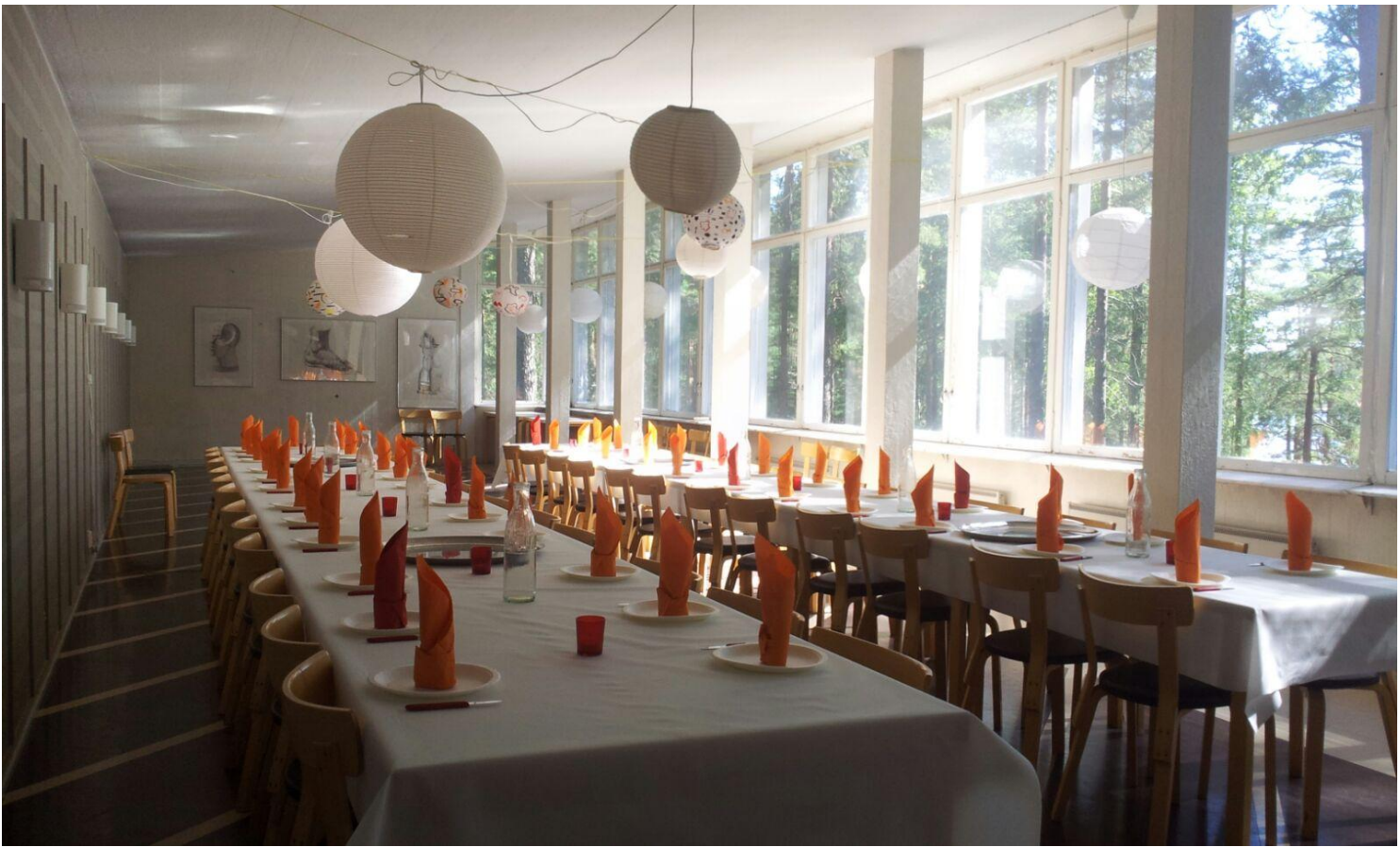
## Kasino

Vähä-Kiljavan päärakennus Kasino on sulavalinjainen v. 1939 valmistunut funkisrakennus, jonka on suunnitellut Hugo Harmia. Rakennus sijaitsee avaralla mäntykankaalla. Kasinolta on kauniit näkymät Sääksjärven rantaan, joka on myös Kasinon vuokraajien käytössä.

Vähä-Kiljavan päärakennusta Kasinoa vuokrataan juhla-, tapahtuma- ja kurssikäyttöön kesäkaudella 1.5.- 30.9.







## Juhla- ja majoitustilat

Kasinolla on valoisa ruokasali-kokoustila 70 hengelle, keittiö ja erillinen takkahuone. Keittiössä on laitoskeittiövarustus, ruoanlaitto- ja ruokailuvälineet sekä tarjoiluastioita.

Kasinon yläkerrassa on perustasoiset majoitustilat 24 hengelle. Kaksi huoneista on tilavampia 'sviittejä'. Viereisessä majoitusrakennuksessa on tarvittaessa lisää majoitustilaa n. 10 hengelle.

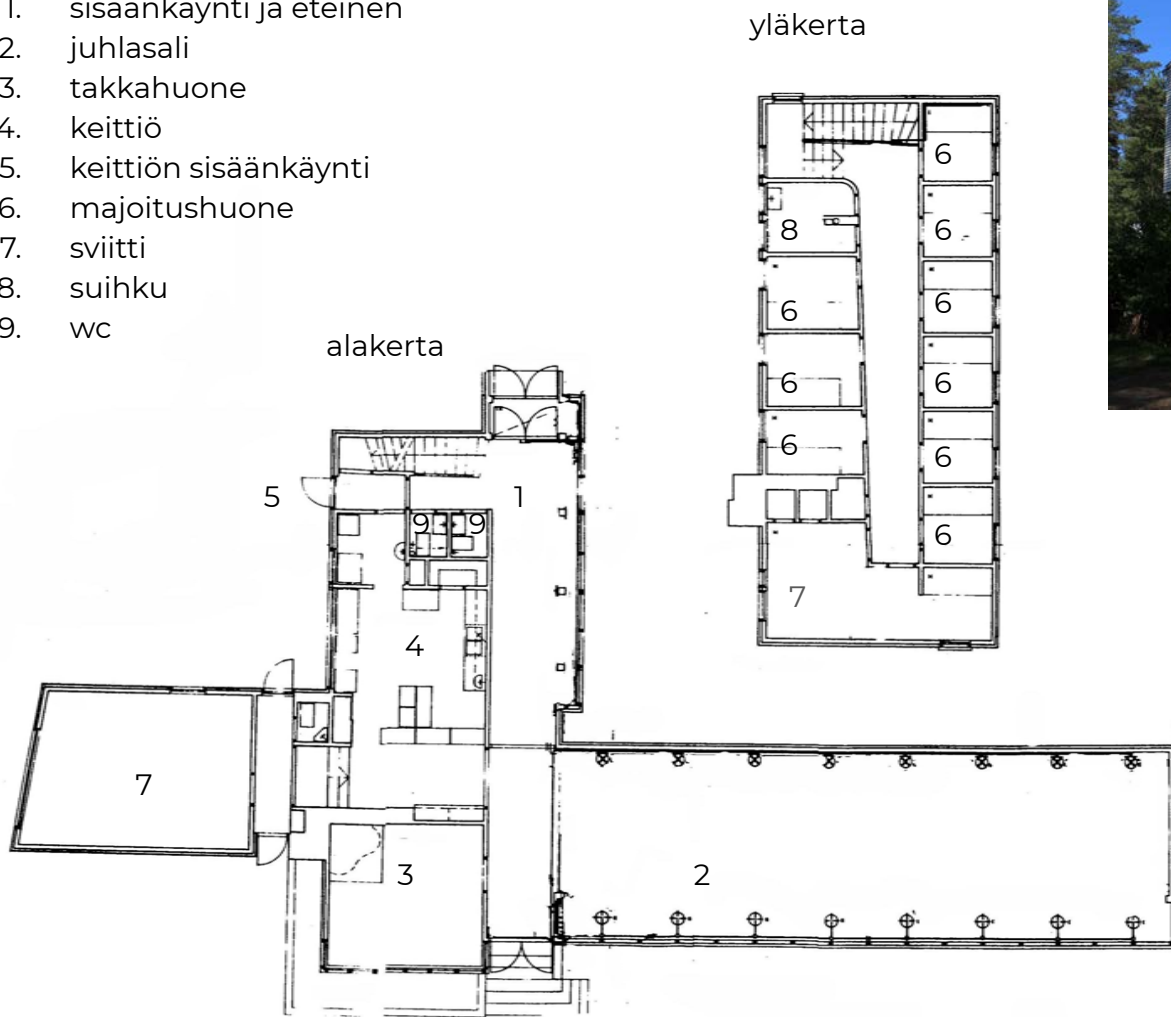
Kasinon tiloja on mahdollista vuokrata joko kokonaan tai osittain eri pituisiksi ajanjaksoiksi. Tiloihin voi käydä tutustumassa etukäteen. Halutessasi autamme sinua löytämään sopivia yhteistyökumppaneita järjestelyihin esim. catering-palvelut.





Kasinon pohjapiirustus:

1. sisäänkäynti ja eteinen
2. juhlasali
3. takkahuone
4. keittiö
5. keittiön sisäänkäynti
6. majoitushuone
7. sviitti
8. suihku
9. wc



Majoitusrakennus sijaitsee Kasinoa vastapäätä.



# Luonnossa



Sääksjärvi sijaitsee keskellä puhdasta Salpausselän harjuluontoa. Vähä-Kiljavan Kasinolta laskeutuu polku matalapohjaiselle etelään aukeavalle hiekkarannalle, joka soveltuu myös pienille lapsille. Rannalla on grillipaikka katoksineen, mahdollisuus pelata pallopelejä ja petankkia..

Sääksjärven ympäristö on mäntyvoittoista kangasmetsää, jonne on helppo tehdä metsäretkiä. Alueella on hyvät marjastus- ja sienestysmaastot. Vähä-Kiljavalta löytyy myös jääkauden aikaista rantaviivaa pirunpeltoineen.





# Rantasauna

Kasinon kokoontumistilojen ja majoitustilojen lisäksi on mahdollista vuokrata Vähä-Kiljavan rantasaunaa. Puulämmitteisessä saunassa on tilaa n. 10 saunojalle.



Ota yhteyttä, varaukset ja tiedustelut:

Suomen arkkitehtiliitto SAFA

Katri Laakso

[katri.laakso@safa.fi](mailto:katri.laakso@safa.fi)

040 1698889

Heinäkuussa SAFAn toimiston loma-aikaan

Vähä-Kiljavan emäntä

040 5854212

Valokuvat:

Harri Hagan s1:5; s2:3; s3:2,3,5; s5:3; s6:1,2,3,4 / Heini Korpelainen s1:2; s4.1,2 / Tarja Nurmi s1:1, s5:4 / Pirkko-Liisa Schulman s2:2, s5:2,5 / Lasse Vahtera s3:4 / Johanna Vuorinen s1:4

